



Questa è una comunicazione di marketing.

Prima di adottare qualsiasi decisione di investimento e operare una scelta informata in merito all'opportunità di investire è necessario leggere attentamente il Documento contenente le Informazioni Chiave (KID), il Prospetto, il Regolamento di gestione e il Modulo di sottoscrizione. Tali documenti descrivono i diritti degli investitori, la natura di questo Fondo, i costi e i rischi a esso connessi.

Eurizon Fund Equity Circular Economy

È il **fondo azionario che investe in aziende che hanno come obiettivo la realizzazione di progetti di transizione verso un'economia circolare** con processi quali il riutilizzo dei prodotti, la riduzione dei rifiuti, l'estensione del ciclo di vita dei prodotti e l'utilizzo di risorse rinnovabili. L'economia circolare, infatti, propone un nuovo modello di produzione e consumo che si basa su condivisione, riutilizzo, prestito, riparazione, ricondizionamento e riciclo di materiali e prodotti, il più a lungo possibile.

A chi si rivolge

Eurizon Fund - Equity Circular Economy si rivolge a chi vuole investire principalmente in aziende che partecipano alla transizione verso l'economia circolare e desidera accedere a un investimento ampiamente diversificato sui mercati azionari internazionali.

DA CHI PUÒ ESSERE SOTTOSCRITTO

Può essere sottoscritto da

- **clienti** maggiorenni
- **aziende**
- **già titolari di un Conto Corrente** (sono esclusi il conto di Base, i conti in valuta, XME Conto UP! e tutti i conti correnti che non permettono di operare in ambito investimenti)
- che abbiano aderito al Servizio di Consulenza in materia di investimenti
- **già titolari di un Deposito titoli** e strumenti finanziari a custodia e amministrazione oppure di una **Rubrica Fondi**
- con **Profilo finanziario valido** e coerente rispetto alla tipologia del Fondo, previsto dalla Direttiva Europea MiFID II (2014/65/UE)

Le aziende sono intese come: imprese individuali, società (a titolo esemplificativo: SS, Sas, Snc, SpA, Srl, SAPA, SocCoop), associazioni, fondazioni, nonché congregazioni ed enti laici e religiosi.

DA CHI NON PUÒ ESSERE SOTTOSCRITTO

- Eurizon Fund - Equity Circular Economy NON è rivolto a:
- Minorenni
- Persone con profilo finanziario scaduto
- US Person
- Cuban National (persone con cittadinanza cubana o residenti a Cuba)



Inquadra il QR code per maggiori informazioni su Eurizon Fund Equity Circular Economy

I plus e i rischi



Prima di adottare qualsiasi decisione di investimento e operare una scelta informata in merito all'opportunità di investire è necessario leggere attentamente il Documento contenente le Informazioni Chiave (KID), il Prospetto, il Regolamento di gestione e il Modulo di sottoscrizione per conoscere in dettaglio i diritti degli investitori, le caratteristiche del Fondo, i relativi rischi e costi a esso connesso e per poter assumere una consapevole decisione di investimento.



Il fondo è caratterizzato da un "indicatore sintetico di rischio" (SRI)

L'indicatore sintetico di rischio è una **indicazione orientativa del livello di rischio del singolo prodotto** confrontato con altri prodotti. Esprime la probabilità che il prodotto subisca perdite monetarie a causa di movimenti sul mercato o a causa della incapacità della Società di Gestione di rimborsare quanto dovuto. L'Indicatore sintetico di rischio è calcolato su una scala da 1 a 7, dove 1 rappresenta il livello di Rischio più basso e 7 il livello di Rischio più alto. Il Fondo non offre alcuna forma di protezione del capitale contro future condizioni di mercato negative e, di conseguenza, potreste perdere in tutto o in parte l'importo originariamente investito.

La categoria di rischio/rendimento indicata potrebbe non rimanere invariata e la classificazione del Fondo potrebbe cambiare nel tempo.

Per conoscere la categoria di rischio/rendimento del Fondo e per maggiori dettagli in relazione ai rischi derivanti dalla sottoscrizione di questo prodotto si consulti il KID e il Prospetto, disponibili presso le filiali ed il sito internet della Banca www.intesasnanpaolo.com o di Eurizon Capital SGR www.eurizoncapital.com.

Il rischio di investire in un fondo comune è legato principalmente alle oscillazioni di prezzo degli strumenti finanziari in cui il fondo investe.

La presenza dei rischi connessi alla partecipazione al Fondo può determinare la possibilità di non ottenere, al momento del rimborso, la restituzione dell'investimento finanziario.

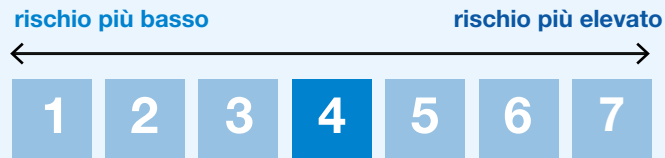


Le variazioni di prezzo della quota del fondo possono essere più o meno accentuate e dipendono dalle caratteristiche del fondo e dall'andamento delle valute, dei mercati e dei settori di riferimento

La variazione percentuale registrata dal valore della quota del fondo durante un determinato arco di tempo (generalmente tra il momento dell'acquisto e quello della vendita) determina l'utile

o perdita del fondo, al lordo degli oneri previsti nel Regolamento del Fondo.

L'indicatore sintetico di rischio di Eurizon Fund Equity Circular Economy è pari a 4, su una scala da 1 a 7, dove 1 rappresenta il livello di Rischio più basso e 7 il livello di Rischio più alto e presuppone che il prodotto sia mantenuto per 5 anni.



L'indicatore di rischio presuppone che il prodotto sia mantenuto per 5 anni

Questo prodotto è classificato al livello 4 su 7, che corrisponde alla classe di rischio media. Ciò significa che le perdite potenziali dovute alla performance futura del prodotto sono classificate nel livello medio e che potrebbe darsi che le cattive condizioni di mercato influenzino la capacità della SGR di rimborsare quanto dovuto. Questo prodotto non comprende alcuna protezione dalla performance futura del mercato; pertanto, potreste perdere il vostro intero investimento o parte di esso. La categoria di rischio/rendimento indicata potrebbe non rimanere invariata e la classificazione del Fondo potrebbe cambiare nel tempo.

POLITICA DI INVESTIMENTO

Il fondo investe principalmente in azioni di **aziende**, provenienti da tutto il mondo, che sono **strutturate e avviate verso il percorso di trasformazione verso un'economia circolare**. L'esposizione azionaria è pari almeno al 70%.

ELEVATA DIVERSIFICAZIONE

Eurizon Fund – Equity Circular Economy investe in diversi settori e Paesi, oltre a società differenti per natura e dimensione.

INVESTIRE IN STRUMENTI SENSIBILI ALLE TEMATICHE ESG

ESG è un acronimo nato negli anni 2000 che **indica i criteri di misurazione e di standard delle attività ambientali, sociali e della governance di una organizzazione**, in particolare:

Il primo, **“Environmental”** considera le problematiche ambientali e il modo in cui un'azienda contribuisce a promuovere la sostenibilità e un minor impatto delle attività umane sulle **risorse naturali e sul pianeta**.

Il secondo, **“Social”**, considera le problematiche sociali e il modo in cui le imprese operano nella gestione delle **persone** e delle **comunità** con riguardo al rispetto dei **diritti umani**, alle **condizioni di lavoro**, al sostegno alle **diversità** e all'**inclusione**.

Il terzo, **“Governance”**, considera il rispetto di prassi di buona governance in particolare per quanto riguarda una solida **gestione dell'impresa** come, ad esempio, relazioni e remunerazione del personale e rispetto degli obblighi fiscali.

La connotazione ESG è coerente con l'impegno di Intesa Sanpaolo sui temi di sostenibilità. Il fondo seleziona gli strumenti finanziari considerando anche **informazioni di natura ambientale, sociale e di governo societario**. Promuove caratteristiche ambientali, sociali e di buona governance societaria ai sensi dell'articolo 8 del Reg. UE 2019/2088 (SFDR).

Per maggiori informazioni sulle politiche di sostenibilità adottate dalla Società di Gestione <https://www.eurizoncapital.com/it-IT/sostenibilita/politica-di-sostenibilita>

STRATEGIA DI SCELTA DELLE AZIENDE

Nella scelta delle aziende in cui investire, il gestore del fondo adotta un **processo di selezione** denominato “screening”.

Lo **screening** permette di selezionare società leader nella transizione verso un'economia circolare, distinte in tre categorie differenti:

- **aziende a transizione circolare**, che hanno già avviato una transizione circolare riducendo i rifiuti, utilizzando i materiali vergini e allungando il ciclo di vita dei prodotti
- **aziende facilitatrici**, il cui business favorisce la transizione riducendo l'utilizzo complessivo di risorse non rinnovabili
- **aziende fornitrici** di prodotti e servizi chiave ad altre aziende che attivano processi circolari

FLESSIBILITÀ

Per attenuare i rischi legati alle oscillazioni del mercato, è possibile **investire gradualmente nel fondo tramite Piano di Accumulo (PAC)**.

In qualsiasi momento vi è la possibilità di disinvestimenti totali o parziali senza costi o commissioni di uscita. È possibile effettuare in **qualsiasi momento** versamenti aggiuntivi o spostamenti (switch) all'interno della gamma di fondi lussemburghesi di Eurizon.

A cosa prestare attenzione



SERVIZIO DI CONSULENZA

Il cliente che ha scelto di avvalersi del servizio di Consulenza offerto dalla Banca può avere al suo fianco il proprio **gestore** per costruire un portafoglio d'investimento coerente con il proprio profilo finanziario.

Il Profilo Finanziario di ciascun cliente è determinato sulla base delle informazioni acquisite in merito alle specifiche conoscenze ed esperienze in materia di investimenti e in strumenti finanziari, alla situazione finanziaria e agli obiettivi di investimento raccolte tramite il Questionario di profilatura previsto dalla Direttiva Europea MiFID II (2014/65/UE)

TRASPARENZA

È disponibile una reportistica trasparente e un rendiconto periodico che consente di seguire l'evoluzione del proprio investimento e avere sempre tutto sotto controllo. Inoltre, è possibile verificare in ogni momento il valore giornaliero del fondo dall'app Intesa Sanpaolo Investo e dal proprio Internet banking (per operare attraverso la banca online è necessario essere titolari del Servizio a distanza della banca My Key o My Key Business, di un conto corrente e di un Deposito titoli e strumenti finanziari a custodia e amministrazione o di una Rubrica Fondi collegati al servizio a distanza).

SOGLIE DI ACCESSO

Eurizon Fund Equity Circular Economy può essere **sottoscritto in un'unica soluzione (PIC) o tramite Piani di accumulo (PAC)** nel rispetto delle seguenti soglie minime:

- PIC 50 euro
- PAC 50 euro per il versamento iniziale e 50 euro per le rate successive

MODALITÀ DI SOTTOSCRIZIONE

Il fondo Eurizon Fund Equity Circular Economy può essere sottoscritto tramite Offerta in sede, Offerta Fuori Sede, **Offerta a Distanza, tramite Internet Banking e App Intesa Sanpaolo Investo**. Il cliente che ha scelto di operare in regime di consulenza può avvalersi del supporto della Filiale in qualsiasi momento.

Per le sottoscrizioni in fuori sede e a distanza, attraverso l'App Intesa Sanpaolo Investo e dal proprio Internet Banking, è necessario essere titolari del Servizio My Key o My Key Business, di un Conto Corrente e di un Deposito titoli e strumenti finanziari a custodia e amministrazione o di una Rubrica Fondi collegati al servizio a distanza.

Condizioni economiche



Le principali condizioni economiche sono rappresentate dalle **commissioni** e dai **diritti fissi**. Maggiori dettagli sono disponibili nel KID e nel Prospetto del fondo.

Commissione di sottoscrizione	1,50%
Diritti fissi di sottoscrizione	9 euro per ogni versamento in unica soluzione superiore a 500 euro 1 euro per ogni versamento in unica soluzione inferiore o uguale a 500 euro 1 euro per ogni versamento nell'ambito dei Piani di Accumulo
Commissioni di gestione e altri costi amministrativi o di esercizio	2,06% del valore dell'investimento all'anno (di cui provvigione di gestione 1,80%) % sul valore dell'investimento all'anno. Si tratta di una stima basata sui costi definiti per il Fondo.
Costi di transazione	0,12% del valore dell'investimento all'anno. Si tratta di una stima dei costi sostenuti per l'acquisto e la vendita degli investimenti sottostanti per il prodotto. L'importo effettivo varierà a seconda dell'importo che viene acquistato e venduto
Commissioni di rimborso	Non previste
Commissioni legate al rendimento (overperformance)	La commissione di overperformance è una commissione aggiuntiva legata al rendimento del fondo che si applica solo al raggiungimento di determinate condizioni. Per il Fondo Eurizon Fund Equity Circular Economy è pari al 20,00% dell'overperformance del fondo rispetto al benchmark MSCI World Index® (net total return) con un meccanismo di High Water Mark. L'importo effettivo varierà a seconda dell'andamento dell'investimento. Per conoscere in dettaglio la metodologia di calcolo della commissione legata al rendimento è possibile consultare il Documento contenente le Informazioni Chiave (KID) e il Prospetto.

Servizi Accessori



I clienti che investono in **Eurizon Fund – Equity Circular Economy** hanno a disposizione i seguenti servizi:

PIANO DI ACCUMULO (PAC) MULTIPLO

Il PAC Multiplo permette di acquistare le quote di più fondi contemporaneamente (**massimo 3**) attraverso un unico servizio. L'**importo minimo iniziale** per un PAC multiplo è di **500 euro**.

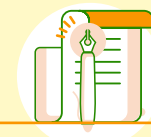
PIANO DI RIMBORSO PROGRAMMATO

Il piano di Rimborso programmato è un servizio di **disinvestimento programmato che**, dopo l'attivazione, **permette di disporre di liquidità** disinvestendo in modo automatico e graduale le quote accumulate dei Fondi Eurizon, anche fino all'azzeramento della posizione.

PIANO DI SPOSTAMENTO PROGRAMMATO – CLESSIDRA

Il Piano di spostamento programmato è un servizio che consente di **disinvestire quote di un fondo e contestualmente reinvestirle**, tramite PAC, in altri fondi comuni a collocamento continuo. È possibile scegliere fino a un massimo di 3 fondi di destinazione

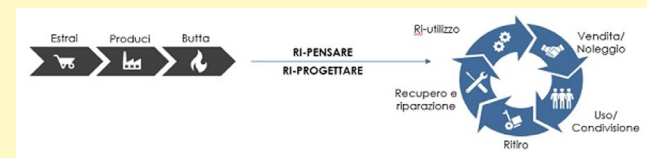
Che cos'è la Circular Economy?



L'obiettivo della Circular Economy è quello di **slegare lo sviluppo economico dal consumo di risorse naturali finite**.

L'economia circolare si contrappone al modello economico attuale, quello lineare, che si basa sul trinomio estrai-produci-butta. L'economia circolare, invece, è **un'economia rigenerativa che mantiene i prodotti**, i loro componenti e i materiali utilizzati ai massimi livelli di utilità e valore per l'intero ciclo di vita secondo tre semplici processi:

- progettando in ottica zero rifiuti e zero inquinamento
- mantenendo in uso i materiali per il più lungo tempo possibile
- rigenerando il capitale naturale del Pianeta

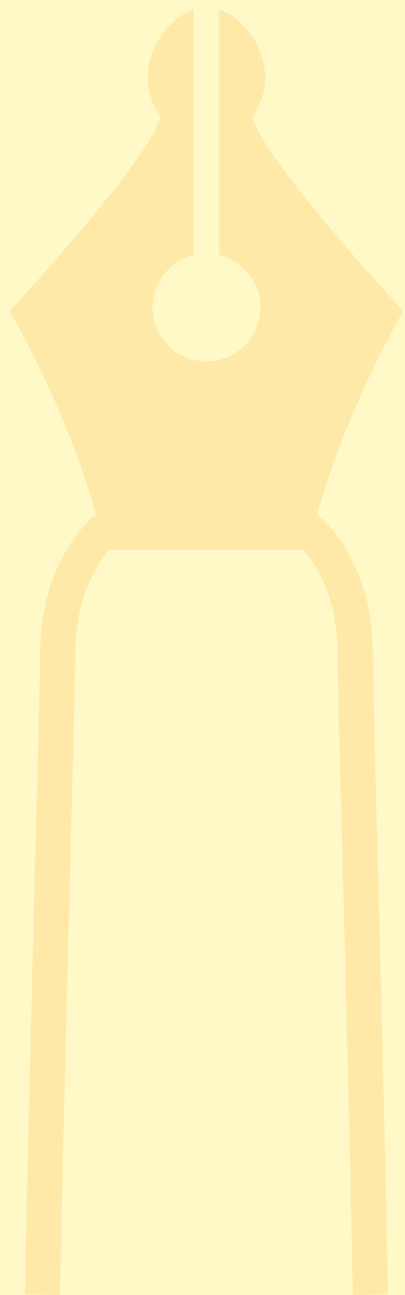


Negli ultimi anni l'**economia circolare è diventata sempre più un fattore strategico centrale nelle politiche europee e nazionali**, come ad esempio l'EU Green Deal, l'EU Taxonomy e il PNRR.

UNA PROSPETTIVA CIRCOLARE PER IL SISTEMA

L'economia circolare è quindi fondamentale per:

- **rispondere agli effetti della crisi climatica**, accelerando la decarbonizzazione delle industrie attraverso la progettazione di prodotti e processi in grado di generare zero sprechi e zero inquinamento
- **contribuire alla risoluzione di altre sfide globali** come la tutela della biodiversità, l'equità intergenerazionale o la rigenerazione del capitale naturale, offrendo al contempo nuove e migliori opportunità di crescita



Questa è una comunicazione di marketing.

Prima di adottare qualsiasi decisione di investimento ed operare una scelta informata in merito all'opportunità di investire è **necessario leggere attentamente il Documento contenente le Informazioni Chiave (KID), il Prospetto, il Regolamento di gestione e il Modulo di sottoscrizione. Tali documenti descrivono i diritti degli investitori, la natura di questo Fondo,** i costi ed i rischi ad esso connessi. Tutti i documenti sono disponibili gratuitamente presso le filiali ed il sito internet del Collocatore o di Eurizon Capital SGR.

È inoltre possibile ottenere copie cartacee di questi documenti previa richiesta scritta alla Società di gestione del Fondo o alla Banca Depositaria. I KID sono disponibili nella lingua ufficiale locale del paese di distribuzione. Con riferimento ai prodotti di diritto lussemburghese, il Prospetto è disponibile in italiano e inglese. La Società di Gestione può decidere di porre fine alle disposizioni adottate per la commercializzazione dei suoi organismi di investimento collettivo in conformità all'art. 93 bis della Direttiva 2009/65/CE e all'art. 32 bis della Direttiva 2011/61/UE. **La presenza dei rischi connessi alla partecipazione ai Fondi può determinare la possibilità di non ottenere, al momento del rimborso, la restituzione dell'investimento finanziario.** Maggiori informazioni possono essere richieste al consulente di fiducia, presso le filiali di Intesa Sanpaolo, che provvederà a verificare l'adeguatezza dei Fondi rispetto alla conoscenza ed esperienza in materia di investimenti in strumenti finanziari, alla situazione finanziaria, inclusa la capacità di sostenere perdite, agli obiettivi di investimento, inclusa la tolleranza al rischio e le eventuali preferenze di sostenibilità dell'investitore o potenziale investitore.

Messaggio Pubblicitario con finalità promozionale:

Per le condizioni contrattuali dei prodotti bancari citati leggi i Fogli Informativi e la Guida ai servizi My Key disponibili nelle filiali e su www.intesasanpaolo.com.